

苏州医院太阳能水箱

生成日期: 2025-10-23

太阳能电池又称为“太阳能芯片”或“光电池”，是一种利用太阳光直接发电的光电半导体薄片。单体太阳能电池不能直接做电源使用。作电源必须将若干单体太阳能电池串、并联连接和严密封装成组件。太阳能板（也叫太阳能电池组件）多个太阳能电池片按组装的组装件，是太阳能发电系统中的主要部分，也是太阳能发电系统中比较重要的部分。太阳光照在半导体p-n结上，形成新的空穴-电子对，在p-n结电场的作用下，空穴由p区流向n区，电子由n区流向p区，接通电路后就形成电流。这就是光电效应太阳能电池的工作原理。昆山祥瑞机电设备工程有限公司 太阳能获得众多用户的认可。苏州医院太阳能水箱

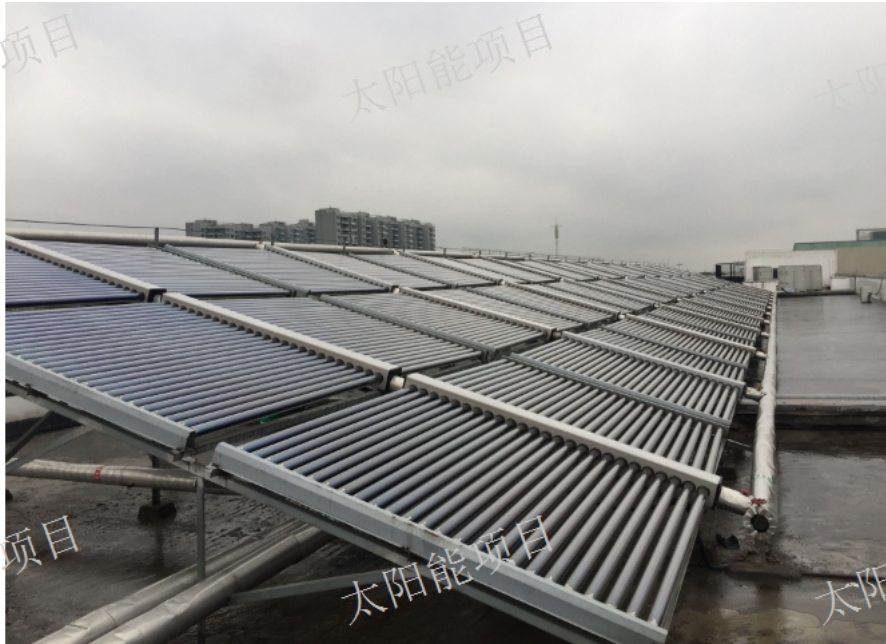


太阳能热水工程主要由太阳能集热器、储热系统、控制系统、换热系统、辅助能源系统、保温材料、管路系统及配件等部分组成。太阳能集热器吸取太阳的热量，加热管道中的水，加热后的水靠循环泵通过管路输送至储热装置，通过整体能源系统的设计可为锅炉、热泵等提供基础热水，通过管路输送至各热点使用太阳能集热器：1. 适合安装在屋顶及其他可固定安装位置（钢结构支架上等）安装；2. 集热器美观大气，可任意角度安装，维护方便；3. 集热器型号多样，可满足任何空间安装，客户选择多样化。储热系统：1. 工程水箱，防腐性能强，水嘴设计规范合理，连接管路方便；2. 保温层为聚氨酯发泡一次成型，发泡均匀，保温效果好；3. 型号齐全，可满足用户80吨以下热水需求；4. 可满足400平米以下建筑单户采暖需求。苏州医院太阳能水箱太阳能，就选昆山祥瑞机电设备工程有限公司，用户的信赖之选，有想法可以来我司咨询！



保温水箱储存热水的容器。通过集热管采集的热水必须通过保温水箱储存，防止热量损失。太阳能热水器的容量是指热水器中可以使用的容量，不包括真空管中不能使用的容量。对承压式太阳能热水器，其容量指可发生热交换的介质容量。太阳能热水器保温水箱由内胆、保温层、水箱外壳三部分组成。水箱内胆是储存热水的重要部分，其用材料强度和耐腐蚀性至关重要。市场上有不锈钢、搪瓷等材质。保温层保温材料的好坏直接关系着保温效果，在寒冷季节尤其重要。较好的保温方式是聚氨脂整体发泡工艺保温。外壳一般为彩钢板、镀铝锌板或不锈钢板。保温水箱要求保温效果好，耐腐蚀，水质清洁。

陶瓷中空平板型太阳能热水器陶瓷太阳能板是以普通陶瓷为基体，立体网状钒钛黑瓷为表面层的中空薄壁扁盒式太阳能集热体。陶瓷太阳能板整体为瓷质材料，不透水、不渗水、强度高、刚性好，不腐蚀、不老化、不退色，无毒、无害、无放射性，阳光吸收率不会衰减，具有长期较高的光热转换效率。经国家太阳能热水器质量监督检验中心检测，陶瓷太阳能板的阳光吸收比为0.95，混凝土结构陶瓷太阳能房顶的日得热量为8.6MJ□远高于国家标准。陶瓷太阳能板制造、使用成本低，阳光吸收比不衰减，与建筑同寿命，可以用于与原房顶共用结构层、保温层、防水层、结构简单、保温隔热效果好于原房顶、与建筑一体化的混凝土结构陶瓷太阳能房顶、向阳墙面、阳台护栏面、为建筑提供热水、取暖、空调、为工农业、养殖业提供热能；可用于荒漠大规模太阳能热水发电、风道发电、海水淡化、苦咸水淡化、变沙漠为农田。太阳能，就选昆山祥瑞机电设备工程有限公司。



平板太阳能的性能技术：热性能技术太阳能集热器按集热温度基本上可分为三大类，即低温(100摄氏度以下)，中(_zhong1)温(100~200摄氏度)和高温(200摄氏度以上)。平板集热器适用于低温范围，真空管集热器比较适用于中、高温范围，低温也可以使用，但却无法发挥其优势。中国太阳能热水器的主要用处是洗浴和生活用热水，其水温要求一般低于60摄氏度，平板集热器有较好的效率个性。当水温大于60摄氏度时，真空管集热器效率个性得到很好的发挥。昆山祥瑞机电设备工程有限公司为您提供 太阳能，期待您的光临！苏州医院太阳能水箱

昆山祥瑞机电设备工程有限公司致力于提供 太阳能，有想法的不要错过哦！苏州医院太阳能水箱

陶瓷中空平板型太阳能热水器陶瓷太阳能板是以普通陶瓷为基体，立体网状钒钛黑瓷为表面层的中空薄壁扁盒式太阳能集热体。陶瓷太阳能板整体为瓷质材料，不透水、不渗水、强度高、刚性好，不腐蚀、不老化、不退色，无毒、无害、无放射性，阳光吸收率不会衰减，具有长期较高的光热转换效率。经国家太阳能热水器质量监督检验中心检测，陶瓷太阳能板的阳光吸收比为0.95，混凝土结构陶瓷太阳能房顶的日得热量为8.6MJ□远高于国家标准。陶瓷太阳能板制造、使用成本低，阳光吸收比不衰减，与建筑同寿命，可以用于与原房顶共用结构层、保温层、防水层、结构简单、保温隔热效果好于原房顶、与建筑一体化的混凝土结构陶瓷太阳能房顶、向阳墙面、阳台护栏面，为建筑提供热水、取暖、空调；为工农业、养殖业提供热能；可用于荒漠大规模太阳能热水发电、风道发电、海水淡化、苦咸水淡化、变沙漠为农田。苏州医院太阳能水箱